

TERMÍNY

■ PŘIHLÁŠKA

Uzávěrka přihlášek, text a logo do katalogu,
podklady pro výstavbu veletržních expozic do 25. 10. 2013

Po uzavěrci přijímáme přihlášky jen do vyprodání plochy
a bez garance zajištění všech služeb.

■ VELETRŽNÍ PRŮVODCE

Uzávěrka podkladů 24. 10. 2013

Distribuce každému návštěvníkovi veletrhu 7. – 9. 11. 2013

■ VELETRŽNÍ ZPRAVODAJ

Uzávěrka podkladů 17. 10. 2013

Distribuce do schránek 31. 10. – 1. 11. 2013

■ PRŮBĚH VÝSTAVY

Instalace expozic 6. 11. 2013 10–20 hodin

Výstavní doba 7. – 8. 11. 2013 9–18 hodin

9. 11. 2013 9–17 hodin

Likvidace expozic 9. 11. 2013 17–24 hodin



Výstavní - expozice firem



Centrální expozice



Konference

NABÍDKA INZERCE

Veletržní zpravodaj

Veletržní zpravodaj - slouží jako komunikační nástroj této veletržní akce. Vychází v nákladu 62.000 ks a je distribuován před zahájením veletrhu i v jeho průběhu. Vydavatelem je Omnis Olomouc, a.s. Více informací naleznete v příložené přihlášce.

Uzávěrka je 17. 10. 2013.

Veletržní průvodce

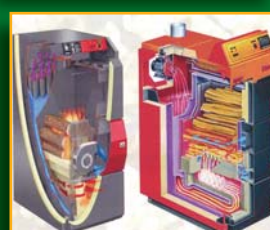
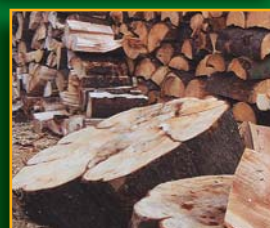
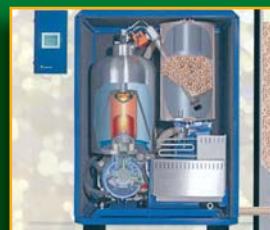
Veletržního průvodce obdrží každý návštěvník veletrhu Stavotech zdarma při vstupu. Bude zde obsažen i katalog vystavovatelů. Publikaci na kvalitním křídovém papíře si lidé rádi ponechávají jako zdroj cenných kontaktů na stavební a obchodní firmy v regionu.

Uzávěrka je 24. 10. 2013.

KONTAKT

Omnis Olomouc, a.s., Horní lán 10a, 779 00 Olomouc, IČ: 25844822, DIČ: CZ 25844822

Manažerka projektu: Ing. Eva Fugličková, tel.: 588 881 427, fax: 588 881 445, mobil: 776 711 499,
e-mail: fuglickova@omnis.cz, www.omnis.cz



V RÁMCI VELETRHU



MODERNÍ DŮM

XIV. ročník

EKOENERGA

ÚSPORY A VYUŽITÍ OBNOVITELNÝCH ZDROJŮ
ENERGIE

OLOMOUC

Výstaviště Flora

7. – 9. 11. 2013


pořadatel veletrhu

Vážení přátelé,

dovolte, abychom Vám nabídli prezentaci na akci k **úsporám a využití obnovitelných zdrojů energie** pod názvem **EKOENERGA**. Akce letos proběhne již po třinácté a tradičně jako součást stavebního veletrhu **STAVOTECH – Moderní dům** Olomouc. Uskuteční se v termínu **7. – 9. listopadu 2013** na Výstavišti Flora. Vzhledem k rekonstrukci největšího olomouckého pavilonu A bude veletrh probíhat ve více menších pavilonech výstaviště – **pavilonech E, G, H a montované hale M**, která bude postavena u pavilonů G a H. Předchozí dva veletrhy v zadní části výstaviště ukázaly, že návštěvníci si svou oblíbenou akci nenechají ujít ani v dočasném umístění.

Souběžně s veletrhem Stavotech – Moderní dům a akcí Ekoenerga probíhají další specializované doprovodné akce. Moravská výstava a konference na téma dřevěné stavění **MORAVSKÁ DŘEVOSTAVBA Olomouc**, krajská přehlídka investičních příležitostí a prezentace měst a obcí Olomouckého kraje **RegionInvest** a multižánrový festival **Olomoucké dny architektury a stavebnictví**.

Propracovaná mediální kampaň, tradice i doprovodné programy přitahují na tento veletrh každoročně tisíce návštěvníků. Komplex akcí je největším podzimním stavebním veletrhem na Moravě a velmi dobrým odrazovým můstkem pro marketing na stavební sezónu 2014.

Akce EKOENERGA má bezpochyby nadregionální charakter a obsahuje 2 základní části:

1. Přednášková část - cílem je seznámit odborníky, ale i širokou veřejnost s aktuálními tématy týkajícími se úspor a také využití obnovitelných zdrojů energie z hlediska legislativy, auditu, ekonomiky a praktických aplikací. Tato část je obsazována kvalitními přednášejícími s bohatými zkušenostmi. **I Vy, máte možnost zapojit se přednáškou do doprovodného programu.** V případě zájmu, kontaktujte manažerku akce.

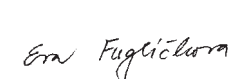
2. Výstavní část - dává prostor pro prezentaci výrobků, technologií a služeb, které souvisí s úsporami energie a využíváním obnovitelných a netradičních zdrojů energie. Důraz je kladen hlavně na jejich aplikace ve stavebnictví.

Cíleně oslovujeme návštěvníky z řad projektantů, architektů, majitelů a zaměstnanců stavebních a dodavatelských firem. Volné vstupenky míří na městské, obecní a krajské úřady, bytová družstva, společenství vlastníků i k investičním technikům významných firem a firemním majitelům nemovitostí. Dvacet let zkušeností se stavebními výstavami v Olomouci je zhodnoceno do **rozsáhlé reklamní kampaně:**

- cca 13.000 ks adresných pozvánek odborníkům v oboru – architektky a projektanty zveme téměř z celé Moravy a východních Čech,
- pozvánky zástupcům obcí, bytových družstev, společenství vlastníků,
- venkovní reklama v širokém regionu,
- spoty v regionálních rádiích i TV,
- Veletržní zpravodaj, doručený do všech domácností Olomouce a okolních obcí,
- celkem téměř 300 000ks distribuovaných volných vstupenek.

Věříme, že takto kvalitně připravená akce bude vhodnou příležitostí pro prezentaci vaší firmy s dlouhodobou působností. Všechny dotazy rádi zodpovíme.

Děkuji za zvážení naší nabídky a těším se na setkání v Olomouci



Ing. Eva Fugličková
manažerka projektu

OBOROVÉ ČLENĚNÍ

1. Úspory energie u stávajících zdrojů

- 1.1. Měření a regulace
- 1.2. Energeticky úsporné spotřebiče a zařízení

2. Energeticky úsporná architektura

- 2.1. Pasivní domy
- 2.2. Nízkoenergetické domy
- 2.3. Snížení energetických ztrát staveb
 - 2.3.1. Zateplení fasád
 - 2.3.2. Zateplení střech a podkroví
 - 2.3.3. Okna a dveře

3. Sluneční energie

- 3.1. Solární kolektory a související technologie
 - 3.1.1. Ploché
 - 3.1.2. Vakuové trubkové
 - 3.1.3. Zásobník teplé vody pro solární systémy
 - 3.1.4. Akumulační nádrž se zásobníkem TUV pro solární systémy
- 3.2. Fotovoltaické panely a zařízení
- 3.3. Příslušenství k solárním zařízením
- 3.4. Solární elektrárny – realizace

4. Větrná energie - zařízení větrných elektráren

5. Vodní energie - zařízení malých vodních elektráren

6. Geotermální energie - zařízení geotermálních elektráren

7. Tepelná čerpadla a jejich příslušenství

- 7.1. Vzduch - vzduch
- 7.2. Země - voda
- 7.3. Vzduch - voda
- 7.4. Voda - voda

8. Biomasa

- 8.1. Energeticky využitelné plodiny
- 8.2. Výroba pelet a briket z dřevní štěpky nebo ze zemědělských plodin
- 8.3. Zařízení pro výrobu paliv z biomasy
- 8.4. Kotle a kamna na spalování paliv z biomasy
 - 8.4.1. Centrální výtopy
 - 8.4.2. Kotle s rozvodem tepla
 - 8.4.3. Krby, kamna, lokální topidla

9. Biopaliva kapalná

- 9.1. Rostlinné oleje
- 9.2. Biolih

10. Bioplyn – bioplynové stanice

11. Energie získaná ze spalování odpadu

12. Kogenerace

13. Rekuperace